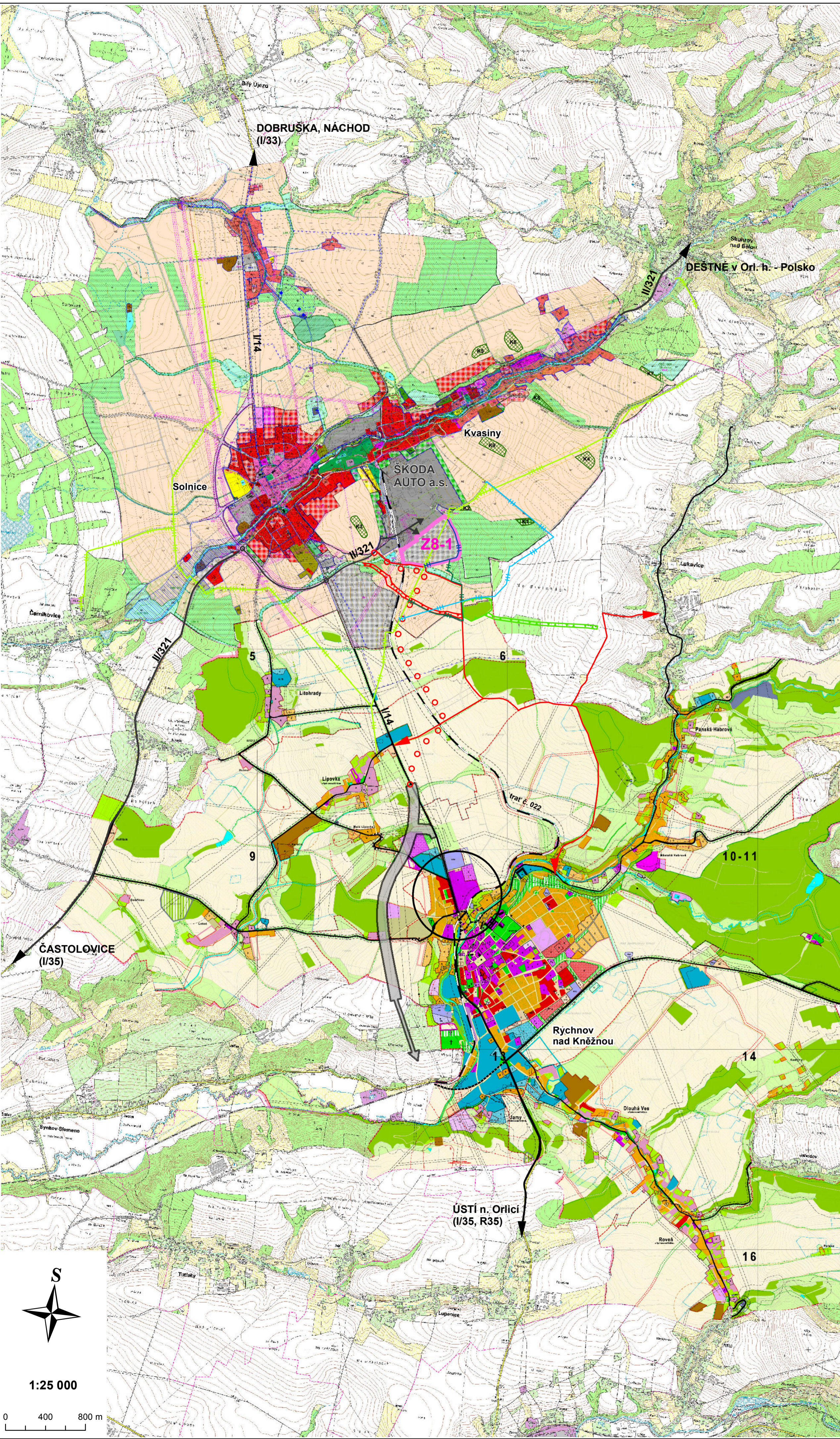


ÚZEMNÍ STUDIE PRO ZASTAVITELNOU PLOCHU Z8-1 V KVASINÁCH

A. Výkres širších vztahů



rozvojová plocha Z8-1
I/14 Rychnov n. Kněžnou - západní obchvat

- oblast se zvýšenou dopravní zátěží
- účelové komunikace s možným využitím pro zprístupnění areálu ŠKODA AUTO, a.s. osobní dopravou
- distribuční komunikace (dvouproudá) - námět
- vysokotlaký plynovod - stav
- vysokotlaký plynovod var. 1
- vysokotlaký plynovod var. 2
- vysokotlaký plynovod var. 3
- lokální biokoridor
- lokální biokoridor - nové vymezení
- návrh zalesnění
- návrh zalesnění dle ÚP Kvasiny

Vybrané jevy legendy ÚP obce Kvasiny

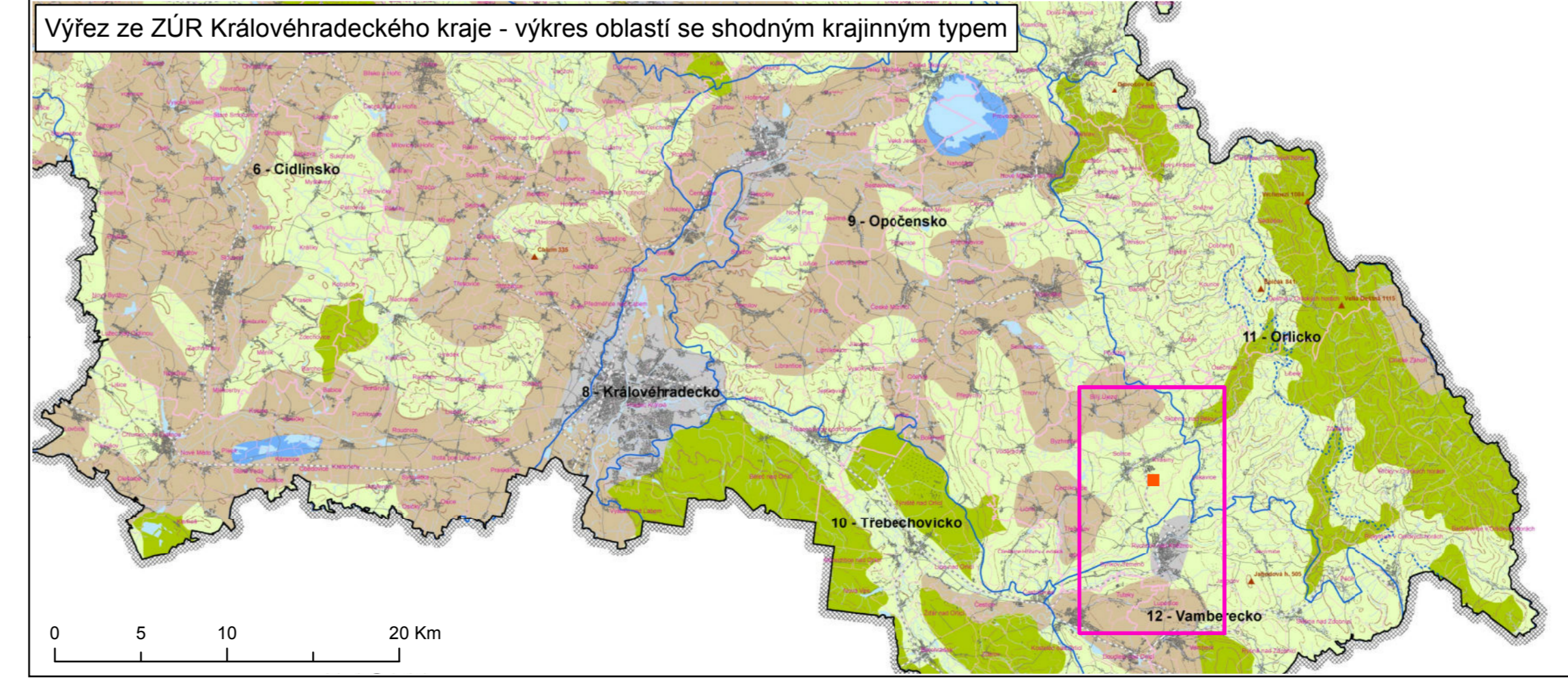
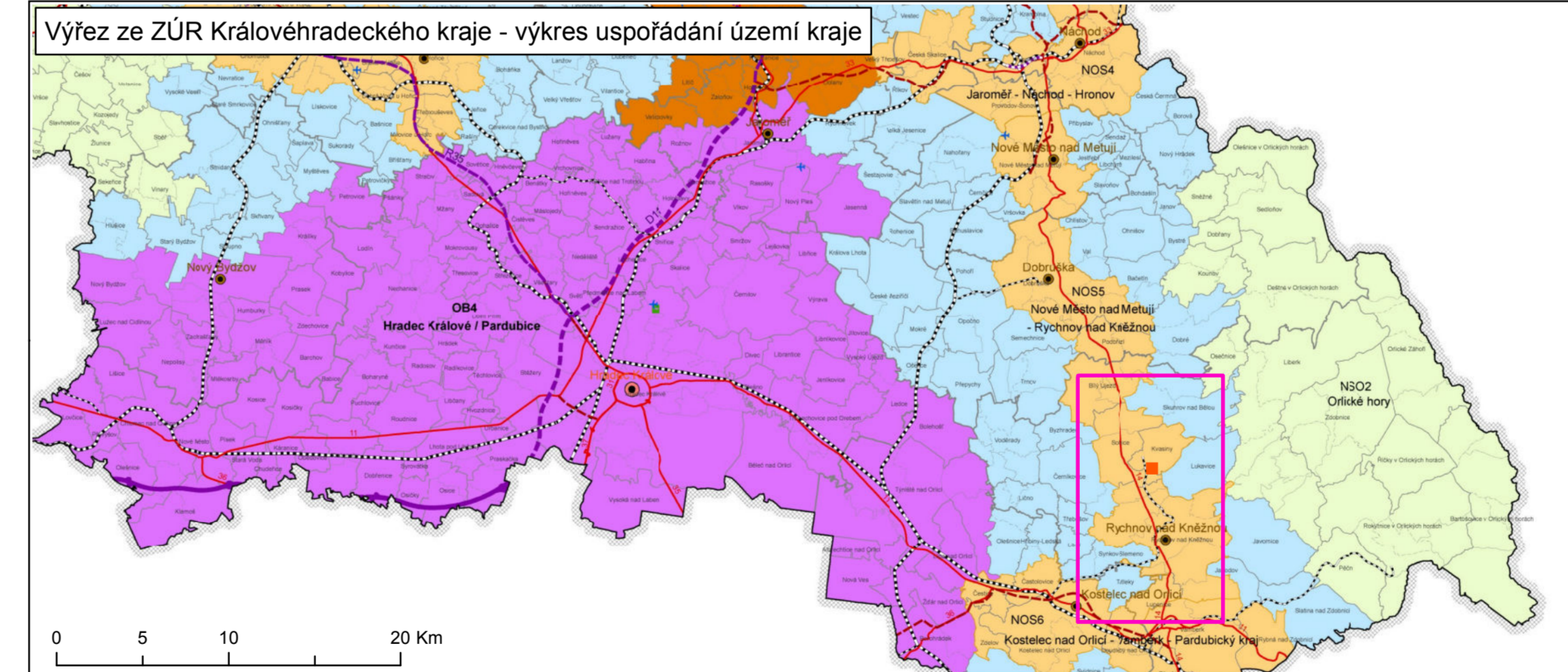
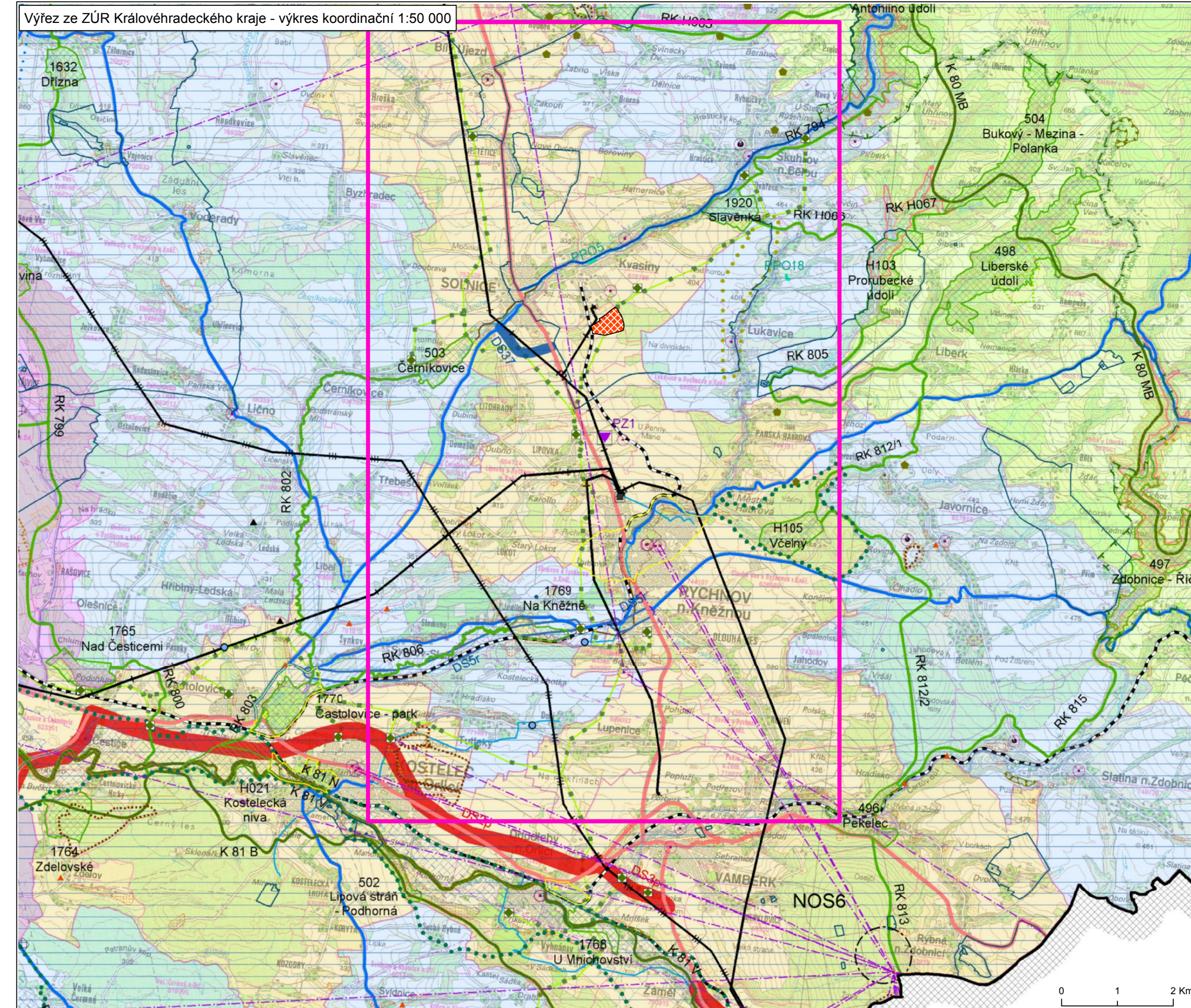
SYMBOL	NÁZEV	PRŮVLEK
...	HRANICE ÚZEMNÍCH JEDNOTEK	...
...	PLŮCHY S ROZLIŠNÝM VÝZTĚM ÚZEMÍ	...
...	TECHNICKÁ INFRASTRUKTURA	...
...	VÝŠNÍ ALEŽNÉ STAVBY A AKRABNÉ	...

Vybrané jevy legendy ÚP obce Solnice

SYMBOL	NÁZEV	PRŮVLEK
...	HRANICE ÚZEMNÍCH JEDNOTEK	...
...	PLŮCHY S ROZLIŠNÝM VÝZTĚM ÚZEMÍ	...
...	TECHNICKÁ INFRASTRUKTURA	...
...	VÝŠNÍ ALEŽNÉ STAVBY A AKRABNÉ	...

Vybrané jevy legendy ÚP obce Rychnov n. Kněžnou

SYMBOL	NÁZEV	PRŮVLEK
...	HRANICE ÚZEMNÍCH JEDNOTEK	...
...	PLŮCHY S ROZLIŠNÝM VÝZTĚM ÚZEMÍ	...
...	TECHNICKÁ INFRASTRUKTURA	...
...	VÝŠNÍ ALEŽNÉ STAVBY A AKRABNÉ	...



- řešené území
- rozsah výkresu širších vztahů v měřítku 1:25 000
- Vybrané jevy legendy**
- JEVY VYDÁVÁNE**
- DOPRAVNÍ INFRASTRUKTURA**
- EKONOMICKÝ ROZVOJ A ROZVOJ LIDSKÝCH ZDROJŮ**
- JEVY LIMITNÍ A HODNOTOVÉ**
- DOPRAVNÍ INFRASTRUKTURA**
- TECHNICKÁ INFRASTRUKTURA**
- OCHRANA PLOCH VÝZNAMNÝCH PRO OBRANU STÁTU**

- řešené území
- rozsah výkresu širších vztahů v měřítku 1:25 000
- Vybrané jevy legendy**
- Uspořádání kraje**
- Krajinné typy**

