

**VÝKAZ DOSAVADNÍHO A NOVÉHO STAVU ÚDAJŮ KATASTRU NEMOVITOSTÍ**

Dosavadní stav				Nový stav													
Označení pozemku parc. číslem	Výměra parcely		Druh pozemku Způsob využití	Označení pozemku parc. číslem	Výměra parcely		Druh pozemku Způsob využití	Typ stavby Způsob využití	Zpús. určení výměr	Porovnání se stavem evidence právních vztahů							
	ha	m <sup>2</sup>			ha	m <sup>2</sup>				Díl přechází z pozemku označeného v katastru nemovitostí	dřívější poz. evidenci	Číslo listu vlastnictví	Výměra dílu ha m <sup>2</sup>		Označení dílu		
1302/1	2	01	87	1302/1	1	81	39		0	1302/1		245	1	81		33	c a
										1302/5		245			6		
				1302/26		5	90		0	1302/1		245		1	81	39	
1302/5			33	1302/5		14	91		0	1302/1		245			5	90	d b
										1302/5		245			14	64	
																27	
															14	91	
	2	02	20		2	02	20										

<p><b>GEOMETRICKÝ PLÁN</b> <b>pro</b> rozdělení pozemku, změnu hranic pozemků</p>	<p><b>Geometrický plán ověřil úředně oprávněný zeměměřický inženýr:</b></p>	<p><b>Stejnopis ověřil úředně oprávněný zeměměřický inženýr:</b></p>
	Jméno, příjmení: Ing. Jindra Horáková	Jméno, příjmení:
	Číslo položky seznamu úředně oprávněných zeměměřických inženýrů: 1961/2000	Číslo položky seznamu úředně oprávněných zeměměřických inženýrů:
	Dne: Číslo: Č-81/2021	Dne: Číslo:
Náležitosti a přesnosti odpovídá právním předpisům.	Tento stejnopis odpovídá geometrickému plánu v elektronické podobě uloženému v dokumentaci katastrálního úřadu.	
Vyhotovitel: Michal Červinka Hláška 36, 516 01 Liberk Tel.: 608135850 cervinka@geodeziecervinka.cz Číslo plánu: 1091-39/2021 Okres: Rychnov nad Kněžnou Obec: Kvasiny Kat. území: Kvasiny Mapový list: KMD Dosavadním vlastníkům pozemků byla poskytnuta možnost seznámit se v terénu s průběhem navrhovaných nových hranic, které byly označeny předepsaným způsobem: viz. Seznam souřadnic	<p><b>Katastrální úřad souhlasí s očíslováním parcel.</b></p>	<p><b>Ověření stejnopisu geometrického plánu v listinné podobě.</b></p>

# KLAD LISTŮ

S ↑



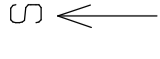
Číslo bodu	Seznam souřadnic (S-JTSK)		Kód kv.	Y	X	Poznámka
	Souřadnice pro zápis do KN	Souřadnice určené měřením				
78-72	610134.04	1045494.40	3			
78-73	610148.16	1045500.12	3			obrubiik
78-138	610673.77	1045743.00	3			obrubiik
468-48	610694.70	1045746.99	3			obrubiik
790-2760	610979.66	1045847.73	8			obrubiik
1	610979.71	1045846.45	3			obrubiik
2	610979.67	1045845.33	3			obrubiik
3	610979.14	1045843.69	3			obrubiik
4	610969.27	1045833.05	3			obrubiik
5	610962.88	1045826.73	3			obrubiik
6	610959.98	1045824.00	3			obrubiik
7	610957.72	1045821.96	3			obrubiik
8	610955.43	1045820.07	3			obrubiik
9	610953.79	1045818.85	3			obrubiik
10	610948.87	1045815.45	3			obrubiik
11	610923.84	1045800.34	3			obrubiik
12	610911.28	1045794.94	3			obrubiik
13	610915.04	1045796.50	3			obrubiik
14	610895.24	1045788.67	3			obrubiik
15	610900.95	1045790.58	3			obrubiik
16	610904.20	1045791.96	3			obrubiik
17	610891.46	1045787.45	3			obrubiik
18	610887.61	1045786.48	3			obrubiik
19	610883.74	1045785.67	3			obrubiik
20	610877.78	1045784.58	3			obrubiik
21	610869.32	1045783.49	3			obrubiik
22	610862.54	1045781.23	3			obrubiik
23	610847.27	1045780.42	3			obrubiik
24	610841.62	1045779.34	3			obrubiik
25	610839.60	1045778.96	3			obrubiik
26	610837.26	1045778.37	3			obrubiik
27	610824.19	1045774.96	3			obrubiik
28	610817.68	1045772.99	3			obrubiik
29	610813.79	1045771.50	3			obrubiik
30	610804.51	1045766.89	3			obrubiik
31	610797.40	1045763.03	3			obrubiik
32	610767.20	1045744.91	3			obrubiik
33	610769.78	1045746.32	3			obrubiik
34	610790.64	1045759.10	3			obrubiik
35	610764.68	1045743.69	3			obrubiik
36	610760.56	1045742.14	3			obrubiik
37	610756.93	1045741.11	3			obrubiik
38	610753.94	1045740.52	3			obrubiik
39	610749.98	1045740.02	3			obrubiik
40	610745.95	1045739.80	3			obrubiik
41	610741.00	1045740.09	3			obrubiik
42	610736.46	1045740.68	3			obrubiik
43	610733.08	1045741.44	3			obrubiik
44	610716.80	1045745.02	3			obrubiik
45	610708.87	1045745.78	3			obrubiik
46	610702.88	1045746.29	3			obrubiik
47	610700.91	1045746.41	3			obrubiik
48	610698.86	1045746.49	3			obrubiik
49	610696.89	1045746.56	3			obrubiik
50	610694.93	1045746.78	3			obrubiik
51	610664.20	1045733.36	3			obrubiik
52	610670.76	1045737.88	3			obrubiik
53	610676.97	1045742.08	3			obrubiik
54	610678.17	1045743.03	3			obrubiik
55	610655.08	1045727.28	3			obrubiik
56	610649.98	1045724.11	3			obrubiik
57	610646.51	1045722.12	3			obrubiik
58	610642.95	1045720.30	3			obrubiik
59	610639.51	1045718.84	3			obrubiik
60	610634.54	1045717.05	3			obrubiik
61	610627.94	1045714.80	3			obrubiik
62	610543.16	1045695.17	3			obrubiik
63	610575.57	1045701.30	3			obrubiik
64	610581.47	1045702.41	3			obrubiik
65	610585.36	1045703.24	3			obrubiik
66	610592.19	1045704.84	3			obrubiik
67	610597.02	1045706.04	3			obrubiik
68	610601.91	1045707.26	3			obrubiik
69	610516.53	1045691.05	3			obrubiik
70	610515.11	1045691.04	3			obrubiik
71	610512.85	1045692.00	3			obrubiik
72	610511.95	1045692.31	3			obrubiik

Číslo bodu	Seznam souřadnic (S-JTSK)		Kód kv.	Y	X	Poznámka
	Souřadnice pro zápis do KN	Souřadnice určené měřením				
73	610511.14	1045692.46	3			obrubiik
74	610510.31	1045692.50	3			obrubiik
75	610493.36	1045689.65	3			obrubiik
76	610491.94	1045689.13	3			obrubiik
77	610488.02	1045686.88	3			obrubiik
78	610482.17	1045685.50	3			obrubiik
79	610479.26	1045684.79	3			obrubiik
80	610475.43	1045683.65	3			obrubiik
81	610472.60	1045682.74	3			obrubiik
82	610471.16	1045682.18	3			obrubiik
83	610463.42	1045678.73	3			obrubiik
84	610449.92	1045672.65	3			obrubiik
85	610449.05	1045672.23	3			obrubiik
86	610441.01	1045667.23	3			obrubiik
87	610430.31	1045658.16	3			obrubiik
88	610417.29	1045647.17	3			obrubiik
89	610413.19	1045643.72	3			obrubiik
90	610406.42	1045637.73	3			obrubiik
91	610401.94	1045633.75	3			obrubiik
92	610398.08	1045630.59	3			obrubiik
93	610394.97	1045628.02	3			obrubiik
94	610388.67	1045623.09	3			obrubiik
95	610385.43	1045620.70	3			obrubiik
96	610381.39	1045617.79	3			obrubiik
97	610374.84	1045613.22	3			obrubiik
98	610370.04	1045610.11	3			obrubiik
99	610366.69	1045608.00	3			obrubiik
100	610363.21	1045605.96	3			obrubiik
101	610359.75	1045603.98	3			obrubiik
102	610355.37	1045601.59	3			obrubiik
103	610340.34	1045593.64	3			obrubiik
104	610331.49	1045589.05	3			obrubiik
105	610314.52	1045580.54	3			obrubiik
106	610304.85	1045575.50	3			obrubiik
107	610294.23	1045569.90	3			obrubiik
108	610283.71	1045564.22	3			obrubiik
109	610277.60	1045560.79	3			obrubiik
110	610269.79	1045556.34	3			obrubiik
111	610264.36	1045553.13	3			obrubiik
112	610245.47	1045541.83	3			obrubiik
113	610240.32	1045538.75	3			obrubiik
114	610236.07	1045536.30	3			obrubiik
115	610229.94	1045532.91	3			obrubiik
116	610223.78	1045529.62	3			obrubiik
117	610219.34	1045527.33	3			obrubiik
118	610216.64	1045526.02	3			obrubiik
119	610214.82	1045525.20	3			obrubiik
120	610212.95	1045524.46	3			obrubiik
121	610211.04	1045523.87	3			obrubiik
122	610207.16	1045522.89	3			obrubiik
123	610196.75	1045519.53	3			obrubiik
124	610188.05	1045515.97	3			obrubiik
125	610178.35	1045510.44	3			obrubiik
126	610176.61	1045509.45	3			obrubiik
127	610172.13	1045507.16	3			obrubiik
128	610168.55	1045505.46	3			obrubiik
129	610166.67	1045504.67	3			obrubiik
130	610156.60	1045500.62	3			obrubiik
131	610141.59	1045494.65	3			obrubiik
132	610141.02	1045496.11	3			obrubiik
133	610693.92	1045746.84	3			b. - obrubiik
134	610678.99	1045743.99	3			b. - obrubiik
135	610140.61	1045497.06	3			piest..mezniik
136	610936.03	1045807.28	3			obrubiik
137	610929.31	1045803.42	3			obrubiik
138	610809.24	1045769.39	3			obrubiik

List 1  
↑ S



# List 2



155/11

1063/7

1063/8

1063/10

1063/5

1063/16

1063/1

1406/21

1406/15

1406/1

1406/15

1406/1

182/9

182/1

182/3

182/2

182/10

182/5

182/11

181

1398/2

182/1

1398/4

182/7

183

182/12

197/8

192

49

1398/2

182/1

1398/4

182/7

183

182/12

197/8

192

180/1

7.48

197/3

2.18

196/3

192

57.6

177/3

180/1

1302/4

180/2

197/11

1322

197/9

197/5

197/5

178/5

177/3

180/1

1302/4

180/2

197/11

1322

197/9

197/5

197/5

53

177/3

180/1

1302/4

180/2

197/11

1322

197/9

197/5

197/5

177/2

177/3

180/1

1302/4

180/2

197/11

1322

197/9

197/5

197/5

5283

5284

5285

206

55

56

197/7

197/5

197/5

177/2

177/3

180/1

1302/4

180/2

197/11

1322

197/9

197/5

197/5

5284

5285

206

55

56

197/7

197/5

197/5

1315/3

1315/2

208/1

208/2

208/5

225/1

266

265

5282

5286

208/1

208/2

208/5

225/1

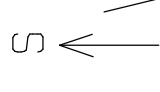
266

265

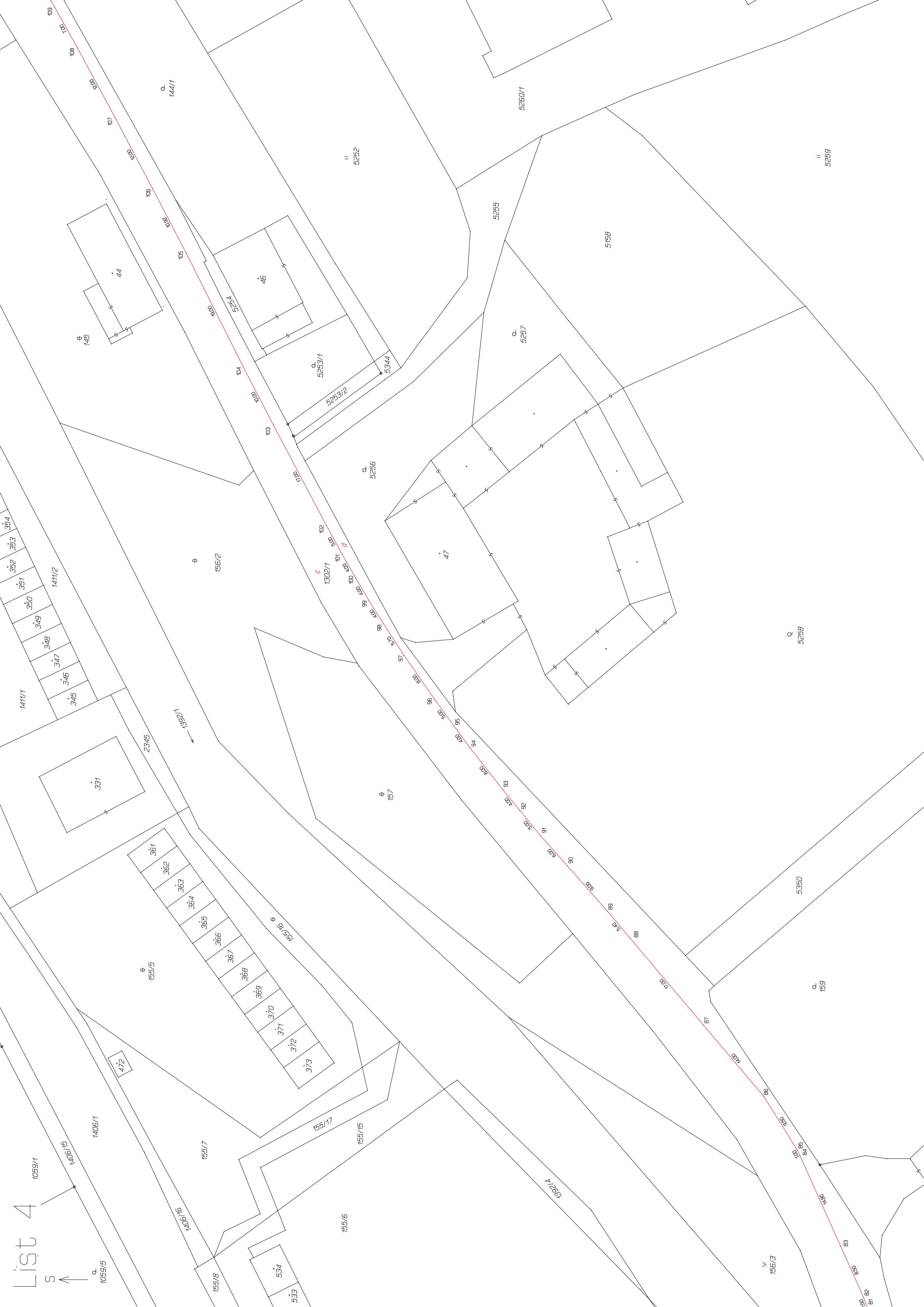
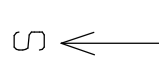
197/5

197/5

# List 3



List 4



List 5

