

Dobrý den, paní starostko,

v příloze posílám náčrt z místního šetření.

Kromě toho ještě doplňuji:

Červeně je kresba z měřených souřadnic geodeta Červinky. Body 2, 1 a 4 vedou po oplocení. Body 6 a 7 jsou naše barevné značky, vyznačené při zjišťování hranic s Ptáčkovými dne 3. 5. 2022.

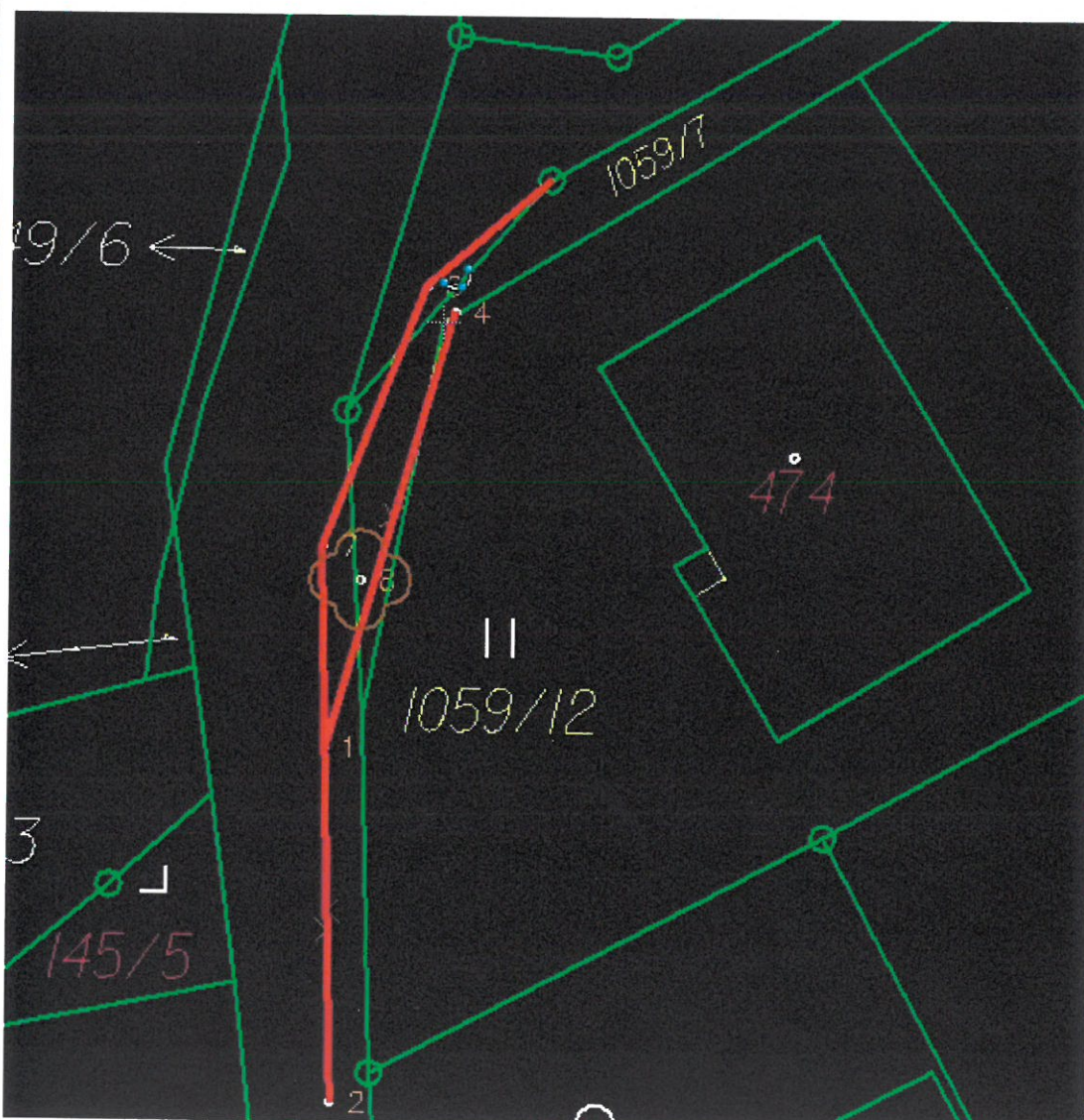
Geodet své dílo nazval „zaměření skutečného stavu“. Jedná se o zaměření skutečného stavu a vynesení do dosud platné katastrální mapy, kde jsou hranice parcel prozatím nezpřesněné.

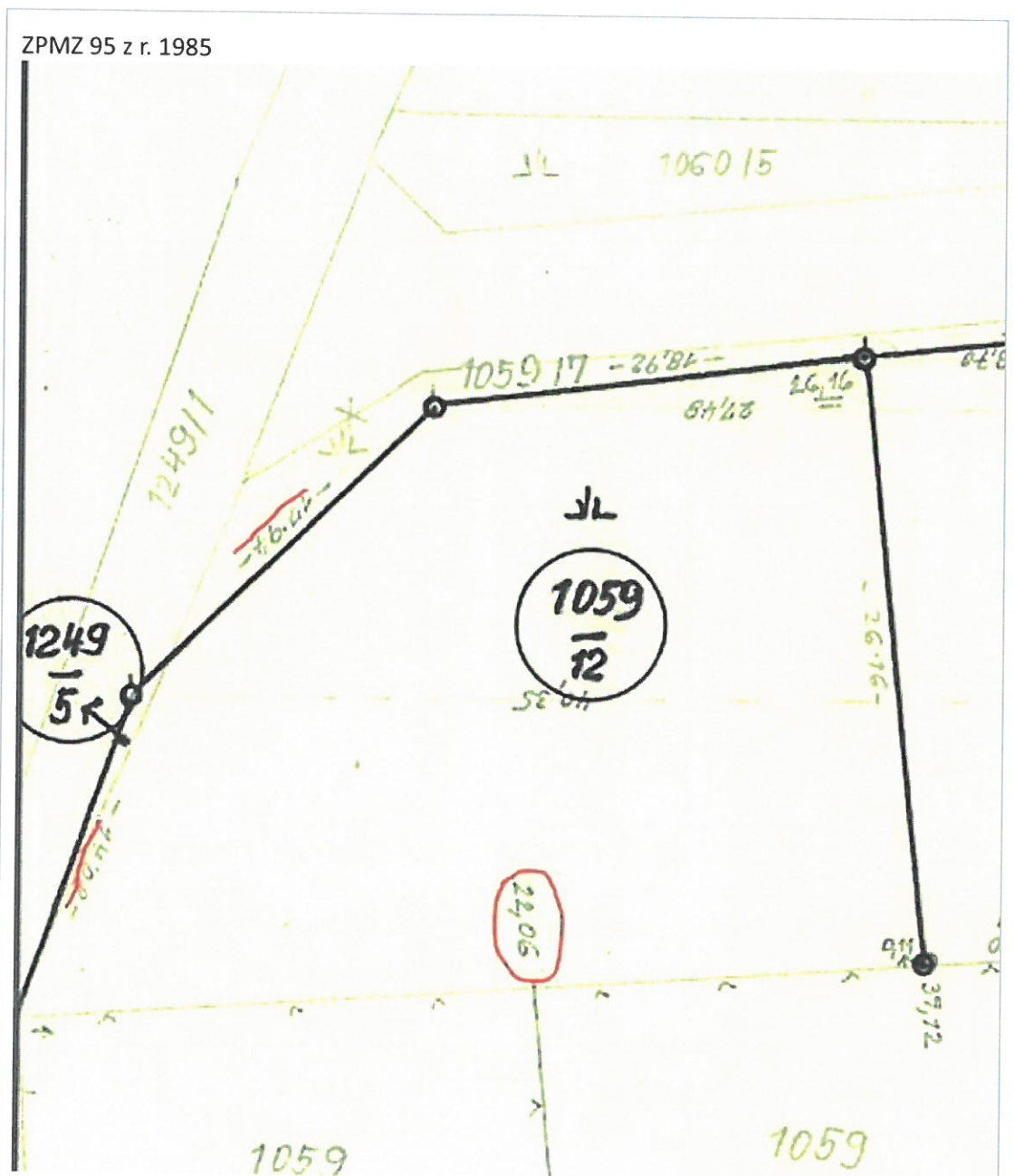
Z vyznačení stromu vyplývá, že bříza byla hned vedle plotu. **Oplocení parcely 1059/12 odpovídá původnímu stavu, který byl zaměřen při parcelaci v ZPMZ 95.**

Oměrné míry z měřených souřadnic jsou 14,01 m mezi body 1-2 a 18,0 m mezi body 1-4. Na hranici s p. 1059/4 vychází i kontrolní oměrná míra 22,14 m.

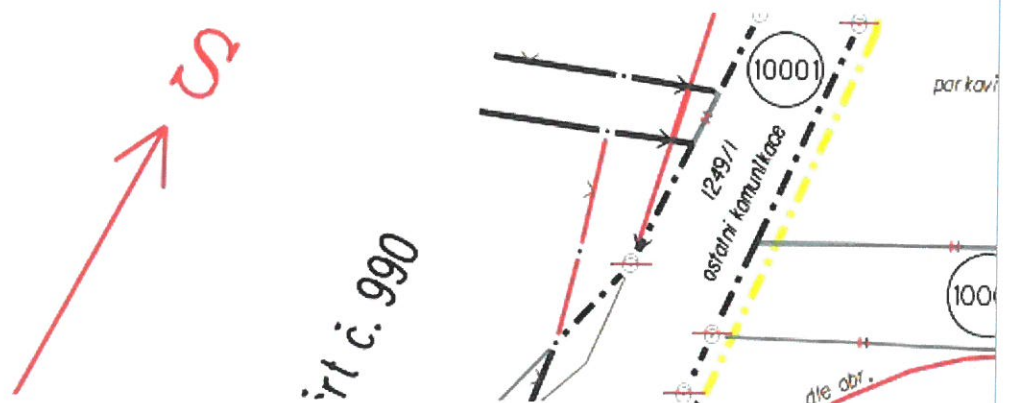
Není tedy pravdou, že byl k parcelám 1059/12 a 1059/4 připlocen Obecní pozemek.

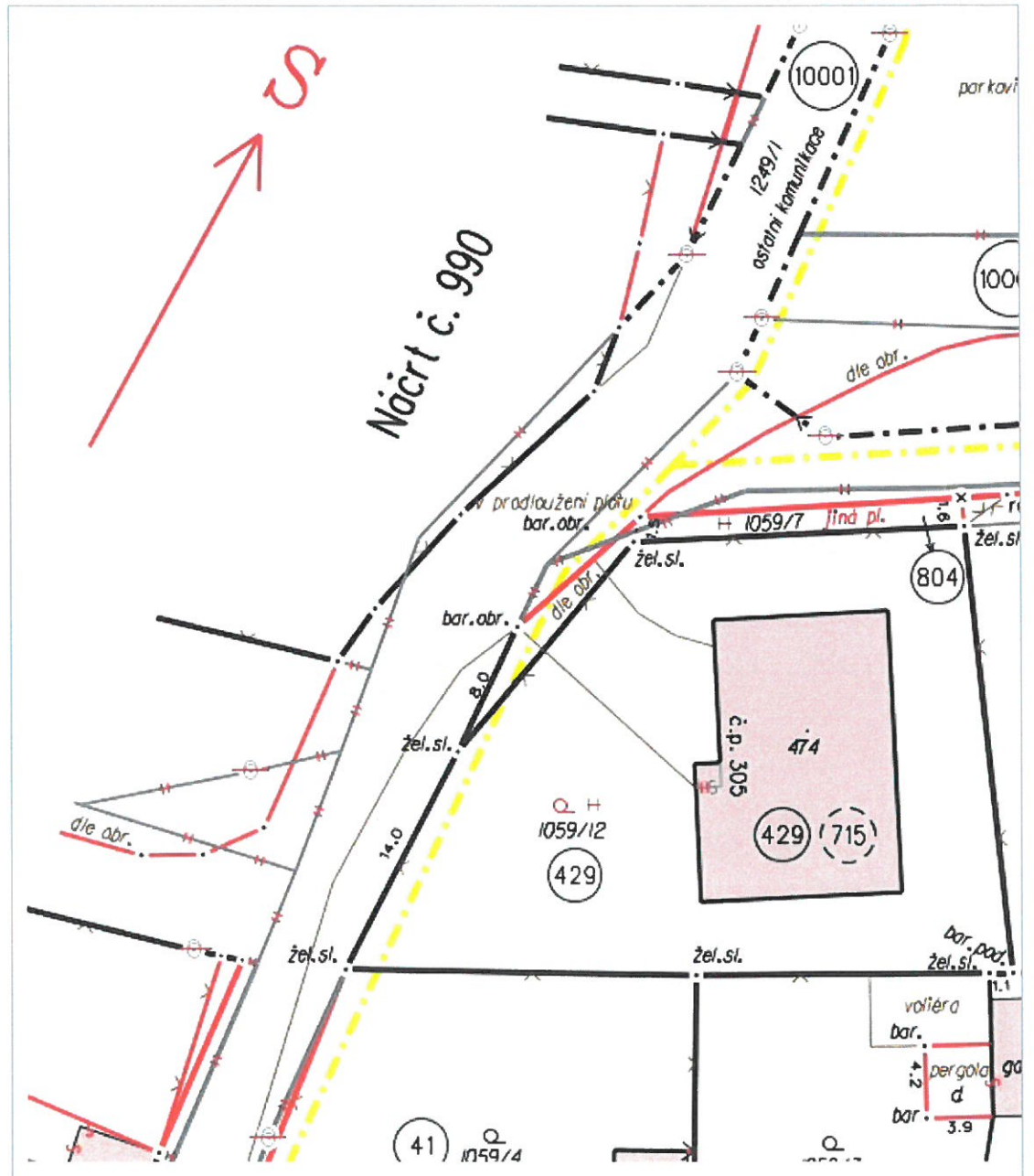
Pokud by se zkoumalo vlastnictví zaměřeného stromu, měla se provést místní transformace digitalizované mapy na body 1, 2, 4 anebo vznést dotaz přímo k nám, jak byly hranice v terénu zjištěny.





Při zjišťování hranic dne 3. 5. 2022 jsme barvou označili body na obrubníku tak, aby soukromý pozemek pana Ptáčka nezasahoval do Obecní komunikace. Výměrově to je „něco za něco“. Tyto body zaměřil pan Červinka.
(Žlutou čerchovanou čáru si odmyslete, to je jen rozdělení náčrtů).





Kdybyste ještě něco dalšího potřebovala, jsem Vám k dispozici.

S pozdravem

Bc. Leona Křížková
Rada/dokumentace KN

Česká republika – Katastrální úřad pro Královéhradecký kraj
Katastrální pracoviště Rychnov n.Kn.

✉ Zborovská 17, 51601 Rychnov n.Kn.

☎ +420 494 389 140

✉ e-mail: Leona.Krizkova@cuzk.cz